

Kod <b>ST02</b>	Projekt <b>A30-B</b>	Wydanie <b>B</b>	<b>Dane Techniczne</b>
--------------------	-------------------------	---------------------	------------------------

## ODCZYT CYFROWY Z GŁOWICĄ MAGNETYCZNĄ VISION 110L

### GENERALNA CHARAKTERYSTYKA

- Jednoosiowy odczyt cyfrowy z wyświetlaczem LCD, cyfry 6½ oraz znak minus.
- Mocowanie głowicy magnetycznej gwintem M4 lub przelotowo śrubami M3.
- Zasilanie bateryjne lub zewnętrzne źródło.
- Elastyczny kabel o maksymalnej długości 4 metrów.
- Duża tolerancja ustawienia.
- Dostępne przyjazne dla użytkownika funkcje.
- Mała metalowa głowica.
- Odczyt cyfrowy dostosowany do mocowania o standardowych wymiarach i większym przodzie (mocowanie 92x66 mm lub 92x44 mm).
- Współpracuje z taśmą magnetyczną MP200 lub MP100



### CHARAKTERYSTYKA MECHANICZNA I ELEKTRYCZNA

#### ODCZYT CYFROWY

<b>Model</b>	VISION VI110L 1 wyświetlacz LCD – 1 wejście	
<b>Wyświetlacz</b>	LCD, 6½ cyfry, h=13mm	
<b>Sygnał wejścia</b>	Z głowicy magnetycznej	
<b>Max. szybkość zliczania</b>	4 m/sec	
<b>Zasilanie</b>	3 V (2 baterie AA) – średnie zużycie prądu 1 mA Zewnętrzne 1.5 ÷ 5 V	
<b>Pamięć</b>	Stała dla konfiguracji i ustawień użytkownika (pamięta ostatnie używane ustawienia).	
<b>Rozdzielczość liniowa</b>	1 - 0.1 - 0.05 - 0.01 mm	programowalna
	0.01 - 0.001 - 1/16 - 1/32 - 1/64 cala	programowalna
<b>Rozdzielczość kątowna</b>	1 - 0.1 - 0.01 - 0.001° (0/1/2/3 dziesiątne)	programowalna
<b>Powtarzalność</b>	± 1/2 znaku	
<b>Stopień ochrony (EN 60529)</b>	IP 40	
<b>Odporność na wibracje (EN 60068-2-6)</b>	25 m/s <sup>2</sup> [55 ÷ 2,000 Hz]	
<b>Wilgotność</b>	95% (nieskondensowana)	
<b>Temperatura pracy</b>	0 °C ÷ 50 °C	
<b>Temperatura przechowywania</b>	-20 °C ÷ 70 °C	
<b>Waga</b>	125 g	

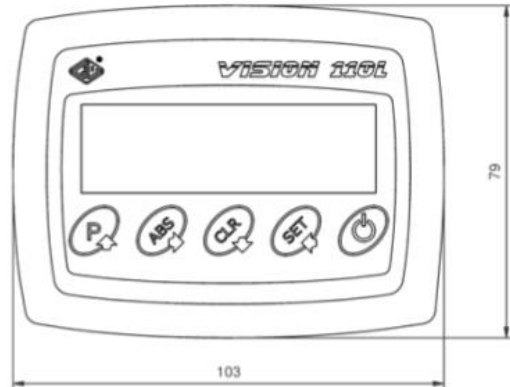
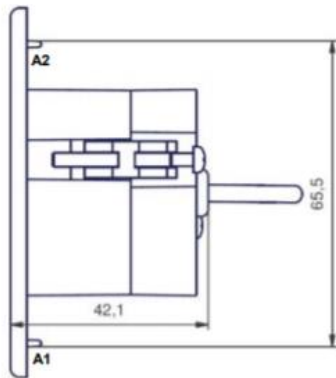
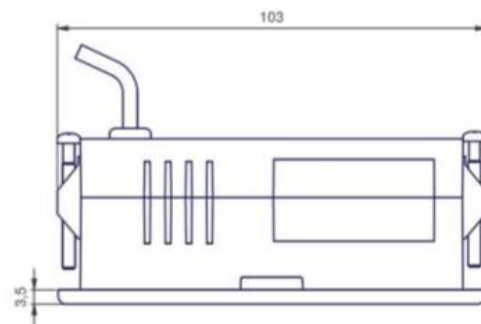
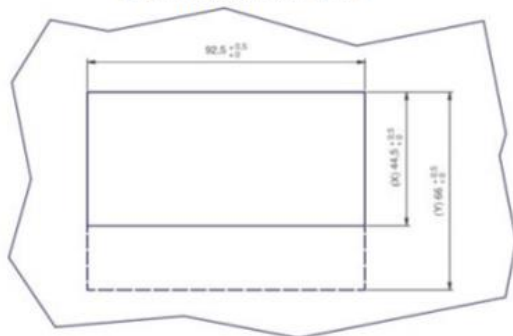
#### GŁOWICA

	<b>mod. VI110L 1</b>	<b>mod. VI110L 2</b>
<b>Max. prędkość ruchu</b>	2 m/s	4 m/s
<b>Odstęp głowica / taśma magnetyczna</b>	0,1 ÷ 0,4 mm	0,3 ÷ 2,0 mm
<b>Taśma magnetyczna</b>	MP100	MP200
<b>Podziałka biegunowa</b>	1+1 mm	2+2 mm
<b>Dokładność</b>	± 15 µm	± 20 µm
<b>Stopień ochrony (EN 60529)</b>	IP 67	
<b>Odporność na wibracje (EN 60068-2-6)</b>	300 m/s <sup>2</sup> [55 ÷ 2,000 Hz]	
<b>Odporność na wstrząsy (EN 60068-2-27)</b>	1,000 m/s <sup>2</sup> (11 ms)	

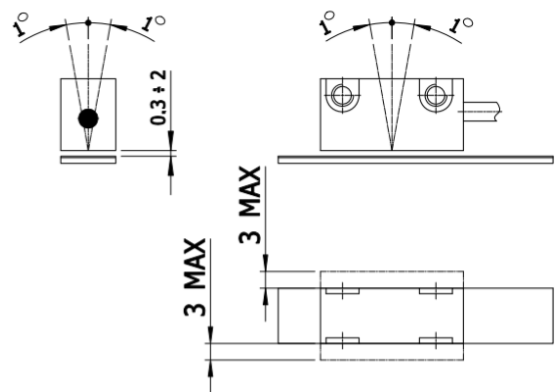
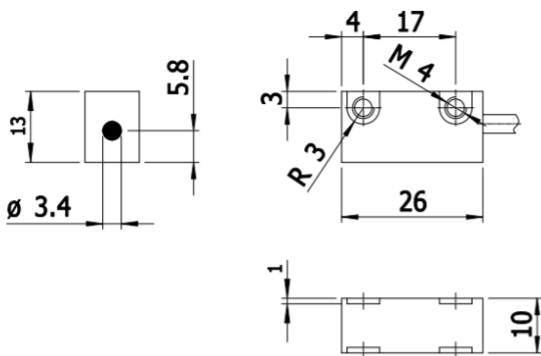
#### KABEL

<b>Przekrój</b>	6 żył Ø 3.4 mm
<b>Minimalny promień gięcia</b>	50 mm
<b>Długość</b>	0,2 – 0,5 - 1 – 1,5 - 2 – 2,5 - 3 – 3,5 - 4 m

Kod <b>ST02</b>	Projekt <b>A30-B</b>	Wydanie <b>B</b>	<b>Dane Techniczne</b>
--------------------	-------------------------	---------------------	------------------------

**WYMIARY ODCZYTU CYFROWEGO**

**DRILLING TEMPLATE**


(X) = Standard drilling template 92x44 mm - PLASTIC PIVOTS (A1, A2) REMOVED  
 (Y) = Drilling template 92x66 mm

**WYMIARY GŁOWICY MAGNETYCZNEJ**

**KOD ZAMÓWIENIA**

MODEL	PODZIAŁKA BIEGUNOWA	ZASILANIE	KABEL
<b>VI110L</b>	<b>2</b>	<b>B</b>	<b>M01</b>
	2 = 2+2 mm 1 = 1+1 mm	B = baterie E = zewnętrzne (1,5 + 5V)	M04 = 4 m M01 = 1 m M0.2 = 0,2 m

**Przykład: ODCZYT CYFROWY VI110L B M01**

Produkt może być poddany modyfikacji przez producenta bez wcześniejszego powiadomienia.