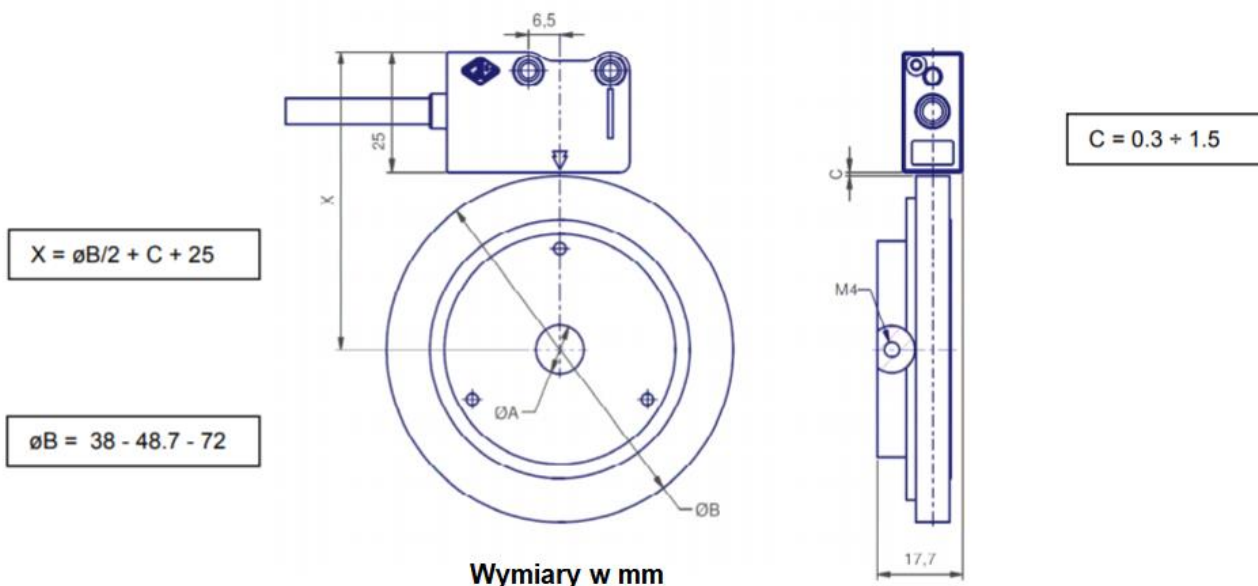
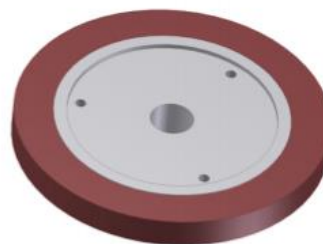


Kod ST31	Projekt A25-B	Wydanie B	Dane Techniczne
--------------------	-------------------------	---------------------	------------------------

PIERŚCIEŃ MAGNETYCZNY MR200

GENERALNA CHARAKTERYSTYKA

- PIERŚCIEŃ MAGNETYCZNY MR200 wykonany z namagnesowanego ferrytu z podziałką biegunową 2 + 2 mm. Jest zamontowany na aluminiowym kołnierzu dla łatwego zastosowania na maszynie.
- Do użytku z głowicą magnetyczną MTS MxxxC, MTV MxxxC lub MTR MxxxC.



CHARAKTERYSTYKA MECHANICZNA

Podziałka biegunowa	2 + 2 mm		
Dokładność systemu	Ø38	Ø48,7	Ø72
	± 0,09°	± 0,07°	± 0,05°
Zakres pomiaru	360°		
Temperatura pracy	0 °C ÷ 70 °C		
Temperatura przechowywania	-20 °C ÷ 80 °C		

UWAGA: Nie wystawiać pierścienia ferrytowego na działanie pól magnetycznych!

KOD ZAMÓWIENIA

MODEL	PODZIAŁKA BIEGUNOWA	ŚREDNICA ZEWNĘTRZNA (B)	ŚREDNICA MOCOWANIA (A)	ILOŚĆ BIEGUNÓW
MR	200	72	10	114
	200 = 2+2 mm	38 = 38 mm 48.7 = 48,7 mm 72 = 72 mm	10 = Ø 10 standard Inne na żądanie	060 = 60 biegunów (Ø 38) 076 = 76 biegunów (Ø 48,7) 114 = 114 biegunów (Ø 72)

Przykład: PIERŚCIEŃ MAGNETYCZNY MR200 72 10 114

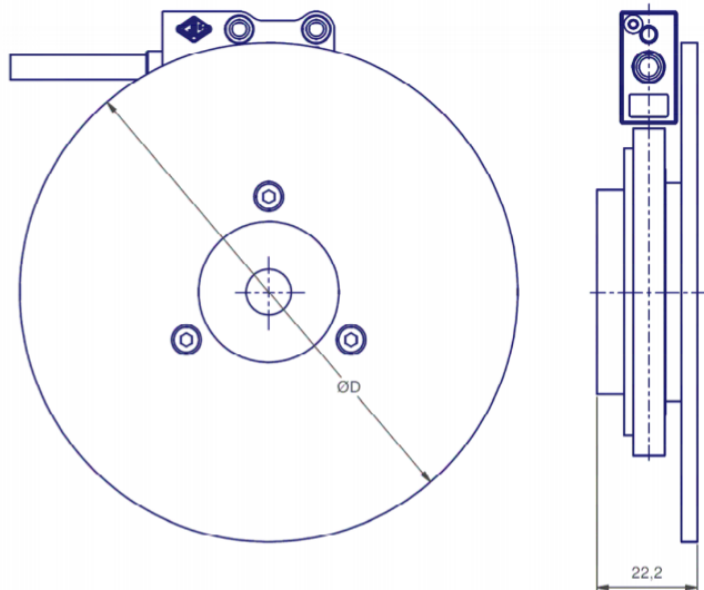
Produkt może być poddany modyfikacji przez producenta bez wcześniejszego powiadomienia.

Kod ST31	Projekt A25-B	Wydanie B	Dane Techniczne
--------------------	-------------------------	---------------------	------------------------

ZEWNĘTRZNE ZERO REFERENCYJNE DLA PIERŚCIEŃA MAGNETYCZNEGO

- Do użytku z głowicą magnetyczną MTS MxxxE, MTV MxxxE lub MTR MxxxE.

Ø RING (mm)	Ø D (mm)
38	76
48.7	86
72	110



KOD ZAMÓWIENIA

MODEL	ŚREDNICA ZEWNĘTRZNA (B)
SME010MR	72
	38 = 38 mm 48.7 = 48,7 mm 72 = 72 mm

Przykład: ZEWNĘTRZNE ZERO REFERENCYJNE SME010MR 72

Produkt może być poddany modyfikacji przez producenta bez wcześniejszego powiadomienia.